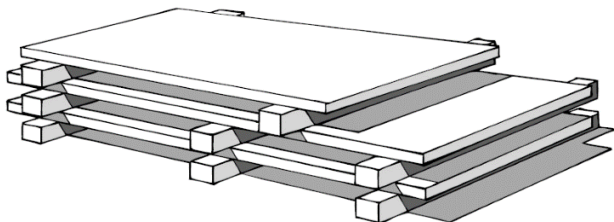


# Monterings- og vedligeholdelsesvejledning af bordplader i Solid Surface materialet Corian

Vigtigt læses straks ved modtagelse !



## Generelt

Kontroller altid bordpladen ved modtagelsen.

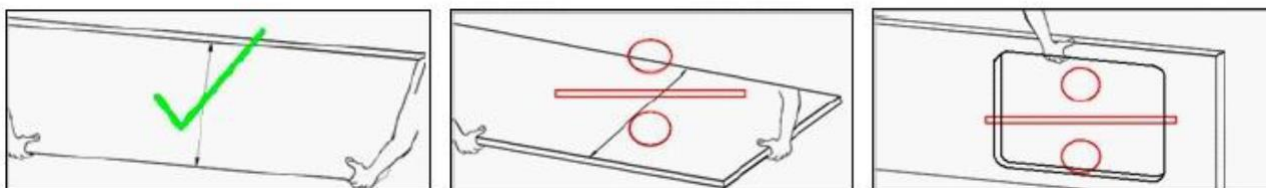
Ved modtagelse af din nye bordplade, skal du altid kontrollere, om der er tegn på skader på emballagen. Hvis der er tegn på en evt. skade, skal der laves en anmærkning på fragtbrevet. Er der i øvrigt grund til at reklamere over det leverede produkt, skal dette ske inden montagen påbegyndes og senest 8 dage efter modtagelsen.

Monterede plader betragtes som godkendte. Synlige slag, ridser og lign. vil blive betragtet som montageskader.

Corian bordpladen er specialproduceret til dig. Da der er tale om individuelt håndarbejde, er der en måltolerance på +/- 3 mm på både længde og bredde, samt +/- 1mm på tykkelsen.

## Transport og opbevaring.

1. Løft og indbæring af bordpladen skal altid foregå med pladen oprejst på langkanten.
2. Plader må aldrig transporteres liggende.
3. Et udskæringshul eller en gennemboring må ikke benyttes som "håndtag".



Hvis anvisningen ikke følges korrekt, bortfalder garantien.

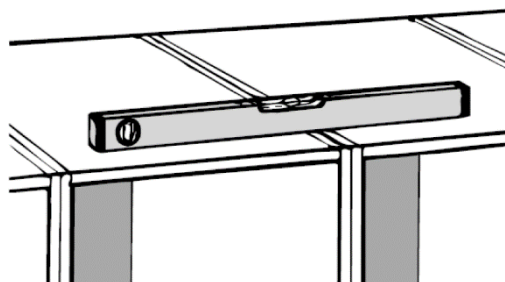
## Produktinformation.

Solid Surface produktet DuPont™ Corian er fremstillet af ca. 1/3 høj kvalitets akrylingredienser og 2/3 naturlige mineraler (aluminiumhydroxid). Denne særlige sammensætning gør Corian særdeles velegnet til bordplader til køkken og bad. Corian er et 100% lukket materiale, som er meget modstandsdygtig over for pletter.

## Montering af Corian bordplade

Inden monteringen påbegyndes, skal du sikre vha. et vaterpas at de monterede skabelementer er opstillet vandret og i vinkel. Selv mindre niveauforskelle kan gøre det vanskelig at få en samling til at passe.

Det er vigtigt, at der er lavet plads til en 3mm elastisk fuge ud mod vægge og skabsider. Bordplader i Corian vil i mindre grad udvide/trække sig sammen, og det er vigtigt, at der er taget hensyn til dette.



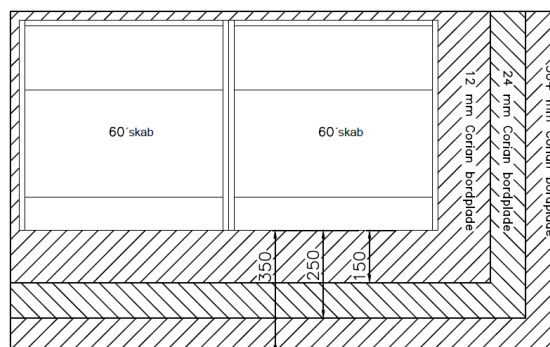
For at undgå nedbøjning, skal bordpladen være understøttet min. pr. 60cm.

## Udhæng og forkanter

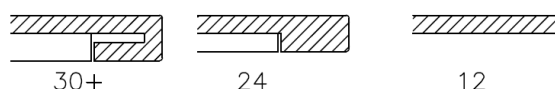
Vi har udarbejdet et retnings sæt for max anbefalede udhæng af en bordplade i Corian. Størrelsen på udhængen er afhængig af tykkelsen af bordpladen. Bemærk, at det kun er vejledende anbefalede udhæng ved daglig brug af bordpladen. Alle bordplader kan bøje/knække ved for stor belastning. En sådan skade vil ikke være omfattet af garantien/reklamationsretten.

Anbefalingerne er (se tegning):

- 12mm: Max. 150mm udhæng.
- 24mm: Max. 250mm udhæng.
- +30mm: Max. 350mm udhæng.



Er bordpladen tykkere end 12mm er forkanten udformet på følgende måde:



## Montering af 12mm Corian

Der må ikke bores eller skrues i bordplader i Corian! Derfor skal monteringen af en 12mm bordplade foretages direkte ovenpå skabskorpus. Fastgørelsen skal laves med en elastisk silikone punktvis ved alle korpussider. Mængden af elastisk silikone, skal være på størrelse med en fingernegl.

Det er meget vigtigt, at bordpladen er understøttet i både for- og bagkant, samt der ikke er større udhæng end 150mm. Overholdes dette ikke, risikeres nedbøjning.

## Montering af bordplader i Corian tykkere end 12mm

Corian bordplader i mere end 12mm tykkelse er monteret med lister under bordpladen. Forkanten skjuler disse lister.

Bordpladerne fastgøres i rækker af 3 skruer med 400-600mm mellemrum. Såfremt der ikke er fastgørelsesmulighed midt på pladen anvend da vinkelbeslag.

Bor 10 mm huller i toppen af kabinettet, og brug skruer med spændskiver således bordpladen kan bevæge sig. Fastspænd ikke pladen for hårdt, da den skal have mulighed for at arbejde.

Hold evt. bordpladen fast med skruetvinger med beskyttelsesklodser under fastgørelsen.

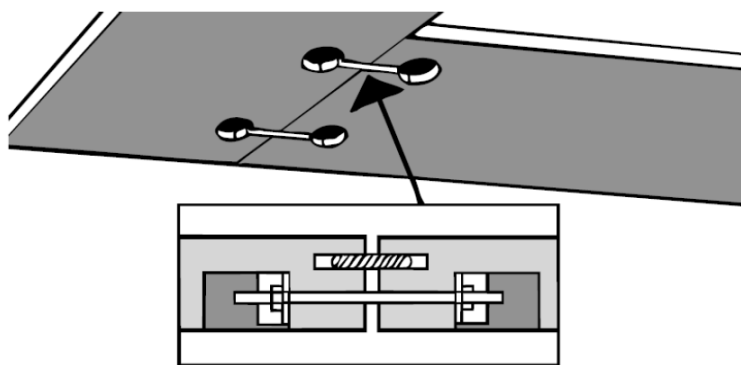
## Samlinger i Corian bordplader

### Usynlig samling (svejsset samling)

Det er muligt at lave næsten usynlige samlinger i Corian. Disse samlinger skal dog laves af en fagmand, og skal arrangeres gennem [www.bordpladefabrikken.dk](http://www.bordpladefabrikken.dk). Dette skal meddeles inden bordpladen sættes i ordre. En usynlig samling er ofte tidskrævende og kostbar at få udført.

### Samling med samlebeslag

Det er også muligt at samle Corian med almindelige samlebeslag. Det er dog kun muligt ved bordplader i en tykkelse på over 12mm, da udfræsningen til samlebeslagene foretages i de underliggende lister.



De medfølgende spændebeslag skal tilspændes skiftevis. Vær omhyggelig med bordpladerne, så de flugter i overfladen.

Benyt elastisk smalfugemasse i samlingen. Ved korrekt samling vil den overskydende fugemasse komme ovenud ved sammenspændingen.

## Montering af løse bagkantlister

Løse bagkantlister skal monteres med silikone forseglingsmateriale mellem bordplade og liste, og mellem væggen og liste. De løse bagkantlister skal først monteres på bordpladen efter denne er monteret på køkkenskabene.

## Montering ovenpå opvaskemaskine/ovn

Det er vigtigt, der er god ventilation omkring opvaskemaskinen og ovnen. Der skal altid monteres dampspærre/alukraft ovenover en opvaskemaskine og ovn. Sørg for beskyttelsen dækker helt ud til bordpladens forkant. Hellere for meget end for lidt.

## Udskæringer foretaget af kunden

Det er muligt selv at arbejde i Corian. Det er vigtigt at foretage evt. udskæringer med en overfræser, således at rundingsradius på overkant og underkant er min. R3mm, og rundingsradius i hjørner er min. R10mm. Overholdes dette ikke, er der risiko for at lave "kærv-virkning", som kan betyde at bordpladen revner over tid, f.eks. 1-2 år efter montering. Det må ikke laves udskæringer med stiksav eller lignende, gøres dette, bortfalder garantien.

## Montering af løse vaske og kogeplader til nedfældning

Placer vasken eller kogepladen så tæt på bordet forkant som muligt, dog ikke tættere på end 55mm.

Fræs hullet ud til vasken eller kogepladen jf. afsnittet "Udskæringer foretaget af kunden"

Vask: Den nedfældede vask skal monteres i silikone for at undgå der trænger fugt ned mellem vasken og bordpladen.

Kogeplade: Det er meget vigtigt, at bordpladen er varmemeforseglet ud mod kogepladen, af samme årsag er udskæringshullet forsynet med alukraft fra fabrikken. Denne forsegling må ikke fjernes.

## Vedligeholdelse af Corian® bordplader

Corian bordplader kræver ikke meget daglig vedligeholdelse for at se flot ud !

Den daglige rengøring bør kun bestå i at tørre bordpladen af med en blød klud og rent vand. Da både Corian er lukkede overflader, vil de fleste pletter kunne fjernes med vand og flydende opvaskemiddel. Det anbefales dog, at hele overfladen jævnligt rengøres for at bevare glansen.

Rengør hele overfladen med en klud påført et rengøringsmiddel med mild slibeeffekt. Brug bløde cirkelbevægelser, og skyl efter med vand. Tør bordpladen med papir eller bløde klude.

Efter 5-10 år, og finishen er blevet ujævn og mat, anbefaler vi at bestille en genpolering af bordpladen. Dette skal gøres af en fagmand. Kontakt [www.bordpladefabrikken.dk](http://www.bordpladefabrikken.dk) vedrørende dette.

### Pletfjernelse

Start med rent vand og en blød klud, og gnid med cirkelbevægelser. Hjælper dette ikke, så forsøg med en mild skurecreme. Benyt stadig lette cirkelbevægelser. VIGTIGT ! Stærke slibemidler samt grove skuresvampe (ex. den ru side af skruesvampen Scotch-Brite) må kun bruges til at fjerne genstridige pletter, der ikke kan fjernes med de ovenfor angivne råd. En sådan behandling kan i værste fald kan efterlade ridser, der kun kan fjernes ved en genpolering af en fagmand.

### Eksempler på pletfjernelse

*Rødvind, kaffe, farvekridt, tusch og kuglepen*

Vaskes nemt bort med mild opvaskemiddel og en blød klud

*Stærke kemikalier og lignende (acetone, klor, afløbsrens osv.)*

Fjernes straks med rent vand og opvaskemiddel

*Brandmærker*

Skal fjernes med skuremiddel og en fin svamp

## **Ridser**

Skær ikke direkte med en kniv på Corian® bordpladen. Mindre ridser kan fjernes med en skuresvamp. Større ridser eller mindre revner kan også repareres således, at det næsten ikke kan ses. Dette kræver dog en fagmands ekspertise. Kontakt [www.bordpladefabrikken.dk](http://www.bordpladefabrikken.dk) hvis uheldet har været ude.

## **Varme**

Selvom Corian bordplader er meget varmebestandig, så tåler de ikke at varme gryder og pander sættes direkte på bordpladen. Brug altid en afsætningsplade.

Dette gælder også vaske i Corian. Tænd for den kolde hane når der hældes kogende væsker i vasken. Det forhindrer, at overfladen skades.

Rigtig god fornøjelse med din Corian bordplade!

Med venlig hilsen [www.bordpladefabrikken.dk](http://www.bordpladefabrikken.dk)